



# Profesjonalne Usługi CNC

Usługi Obróbcze



Oferujemy profesjonalne usługi wykonywane na urządzeniach przemysłowych CNC.

Milling od 10 lat zajmuje się usługami obróbczymi świadczonymi na obrabiarkach sterowanych numerycznie tworząc w tym czasie tysiące elementów o przeróżnym przeznaczeniu, stopniu skomplikowania i wielkości.

Dzięki maszynom CNC możliwe jest wykonanie prawie każdego detalu, elementu podzespołu w oparciu o wizję sprowadzoną do postaci cyfrowej. Usługowo wykonujemy elementy widoczne prawie w każdej dziedzinie naszego życia.

Jesteśmy w stanie wykonać większość produktów wedle życzenia i pomysłu klienta. Materialnie są one widoczne w: samochodach, pociągach, tramwajach, statkach, meblach, mieszkaniach, domach, elektrowniach i w wielu innych przedmiotach codziennego użytku, z którymi mamy styczność. Są to materiały użytku codziennego jak i precyzyjne wyroby stosowane w przemyśle i produkcji maszyn.

Oto przykładowe produkty wytwarzane przez nasze maszyny:

- elementy mebli, aplikacje, ozdoby i stelaże na meble tapicerskie - branża stolarska
- okienka z plexi, modele jachtów - branża stoczniowa
- szyldy reklamowe, materiały promocyjne, oryginalne wizytówki wypalane laserem - branża reklamowa
- wszelkiego rodzaju uszczelnienia techniczne oraz podkładki plastikowe w standardowych i niestandardowych rozmiarach
- ozdobne elementy na podłogę i ścianę wykonane z materiałów PCV
- gadzety pamiątkowe, zegary ściennie
- stemple, oznaczenia, grawer
- modele odlewnicze
- wykonujemy również stoły techniczne, półki magazynowe, stojaki

Firma Milling jest organizacją, która ciągle poszukuje i wdraża najnowsze, dotychczas w kraju nie stosowane, rozwiązania w zakresie wytwórczych technologii. Bazujemy na wiedzy i doświadczeniu naszych wysoko wyspecjalizowanych profesjonalistów. Pozwala nam to opracować modele i plany wytworzenia praktycznie każdego elementu pod zamówienie klientów.

Dysponujemy własnym parkiem maszynowym.

### Obrabiarka Sentinel

o obszarze roboczym do 2000 x 4000 x 600 mm



### Obrabiarka Havok

o obszarze roboczym do 550 x 800 x 450 mm



### Wypalarka Warrior

o obszarze roboczym do 1500 x 2500 mm



### Wycinarka Sentinel HAS 1525

o obszarze roboczym do 1500 x 2500 mm



### Wypalarka plazmowa

o obszarze roboczym do 2000 x 3000 mm



## Oferta:

- usługi frezarsko-obróbcze

**FREZOWANIE**

wykonujemy formy, matryce, detale, itp.

**GRAWEROWANIE**

grawerowanie tabliczek znamionowych, itp.

**TRASOWANIE**

znaczenie miejsc, wiercenie otworów.

**WYCINANIE**

kształtów 2 D, 2,5 D oraz 3 D.

**WYKRAWANIE**

w materiałach izolacyjnych, tekstylnych, itp.

**SPAWANIE**

elementów oraz małych konstrukcji.

**TOCZENIE PRECYZYJNE**



- usługi laserowe

**WYPALANIE**

kształtów w blachach stalowych, kwaso-  
odpornych, nieżelaznych.

**OBRÓBKA**

kamienia, ceramiki, laminatów.

**GRAWEROWANIE**

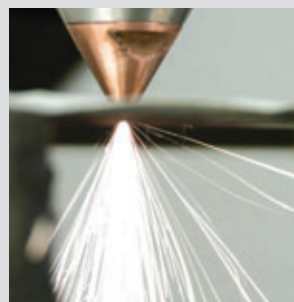
zdjęć, kształtów, napisów, itp.

**ZNAKOWANIE**

części, narzędzi, elementów maszyn, itp.

**LASEROWY SKAN**

elementów trójwymiarowych ( 3D )



## Dlaczego nasze maszyny:

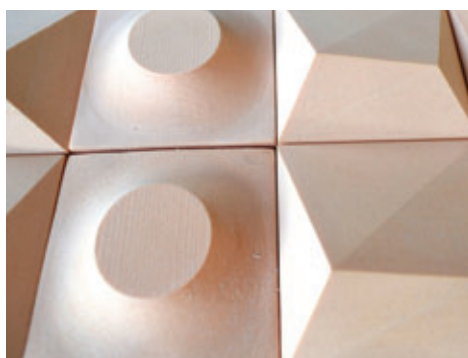
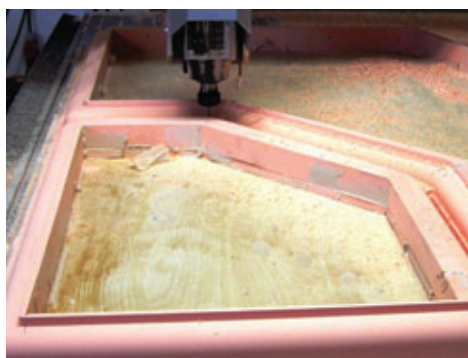
1. Nowoczesna technika wytwarzania bramy wytrzymałej i sztywnej o niskim ciężarze, zmniejsza zapotrzebowanie energetyczne, umożliwia szybszą zmianę kierunku co wpływa na skrócenie wykonania detalu nawet o 40%.
2. Dzięki technologii HM zawartej w bramie samoczynnie eliminują się drgania w procesie wytwarzania (obróbki), co rzutuje na jakość frezowanego detalu.
3. Technologia HM w połączeniu z nowoczesnymi serwonapędami 5-ej generacji umożliwiającymi 10-cio krotne przeciążenia dynamiczne czynią z naszych maszyn wojowników nie bojących się wyzwań w obróbce materiału.
4. Napędy posiadają najnowsze rozwiązania i zbudowane są z myślą o ochronie środowiska i poszanowaniu energetycznym zużywając mniej energii przez magazynowanie jej w buforach.
5. Doświadczenie w produkcji maszyn, pozwoliło nam wyszkolić specjalistów od programowania i obsługi maszyn CNC. Umożliwia nam to profesjonalne podejście do zadania od każdej strony.
6. Wszelkie problemy wynikające ze zlecenia klientów możemy od razu wyeliminować korzystając z wiedzy zespołu konstruktorów i programistów.
7. Własne maszyny pozwalają nam ustalać konkurencyjne ceny przy zachowaniu maksymalnej jakości i wydajności pracy!
8. Do dyspozycji mamy maszyny do 6 osi!

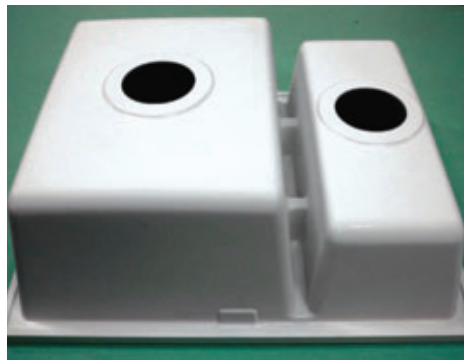
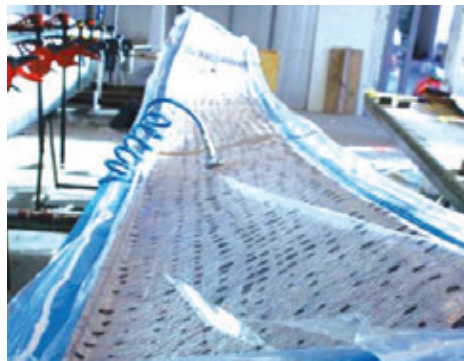
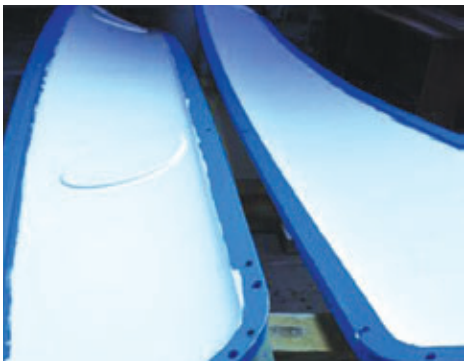
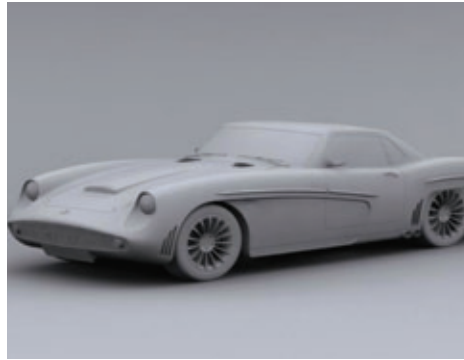
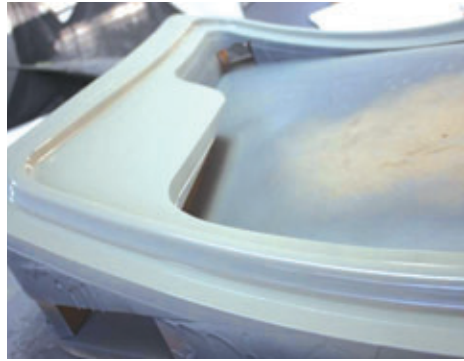
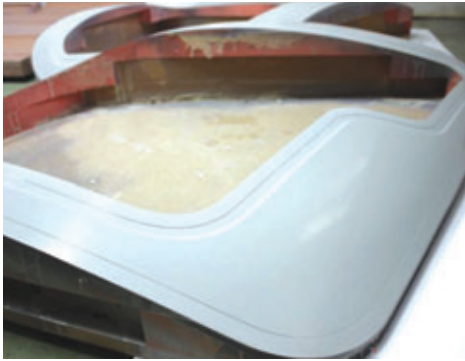


## KOMPOZYTY

**To między innymi:**

- napisy reklamowe,
- loga firmowe,
- modele,
- litery 3D,
- formy 3D,
- kształty 3D.







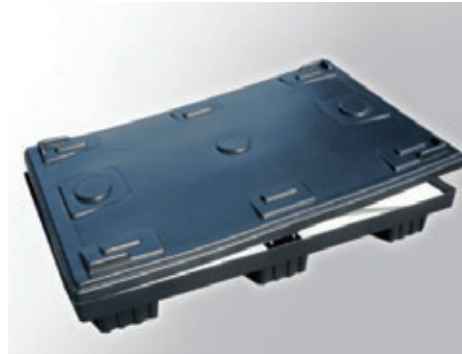
## TWORZYWA SZTUCZNE

### To między innymi:

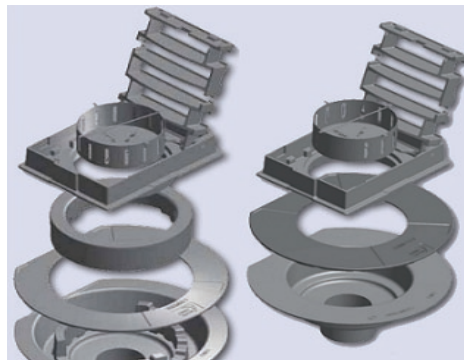
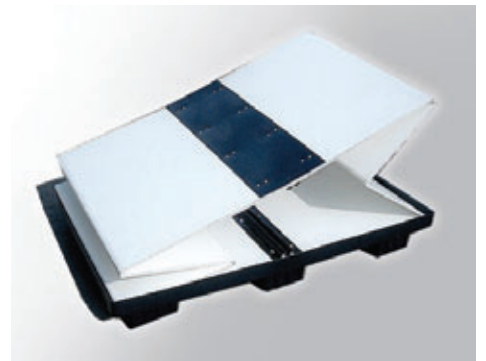
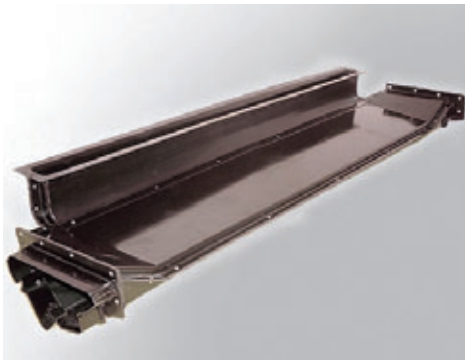
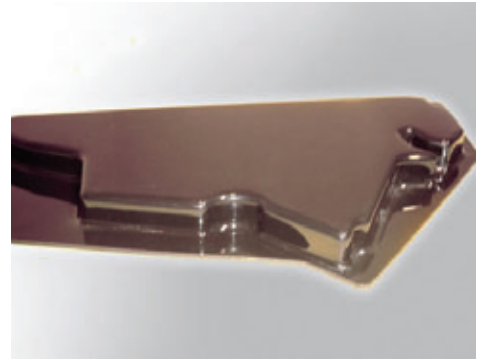
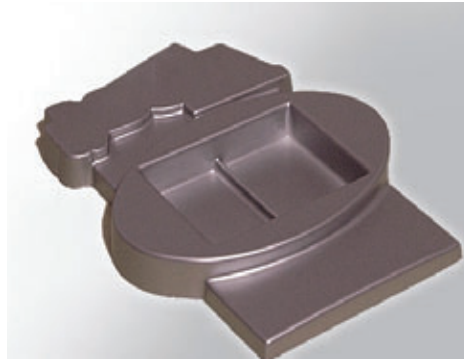
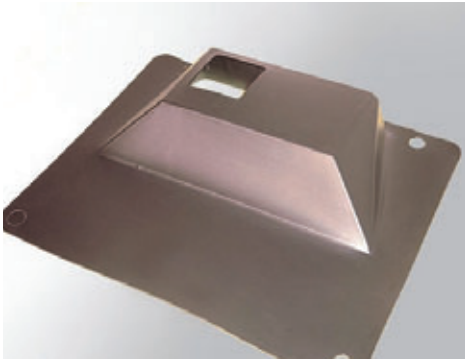
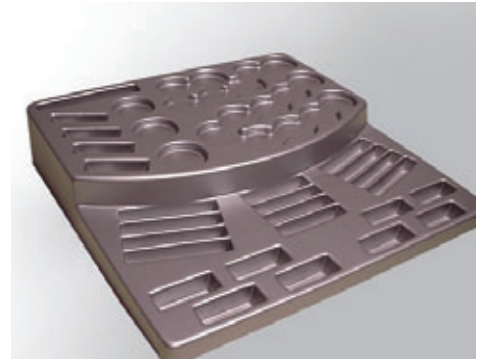
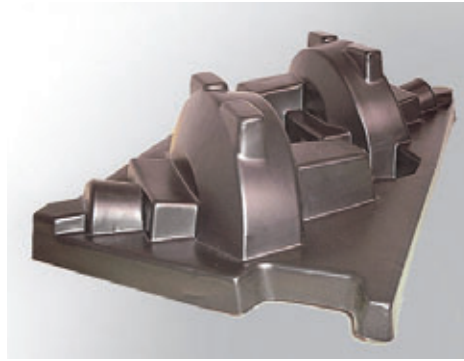
- stojaczki na wizytówki,
- napisy reklamowe,
- loga firmowe,
- części zamienne,
- kształty na wymiar,
- makiety miast,
- litery 3D,
- formy 3D,
- kształty 3D,
- breloczki,
- logotypy (podświetlane),
- zegary z płyt winylowych.

### W materiałach takich jak:

- pleksi,
- poliamid PA,
- polichlorek winylu PVC,
- polietylen PE,
- polipropylen PP,
- poliwęglan PC,
- i inne ...









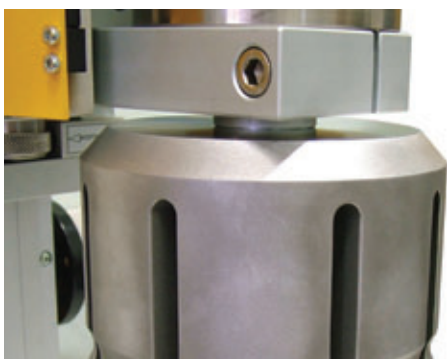
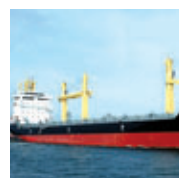
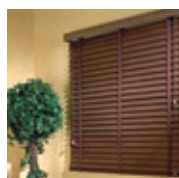
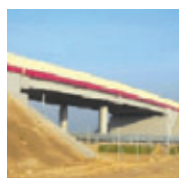
## METALE

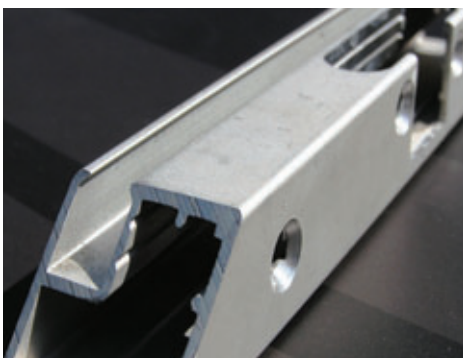
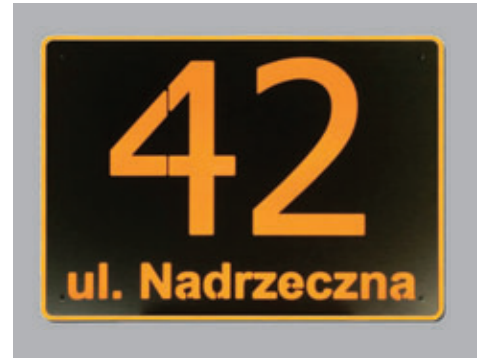
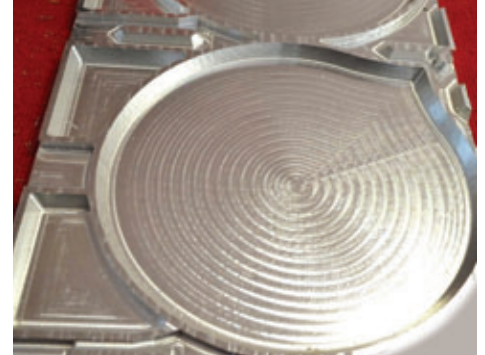
### To między innymi:

- pieczęćki okazjonalne,
- tuleje,
- części zamienne,
- płaskorzeźby,
- formy 3D,
- napisy,
- części metalowe,
- okolicznościowe monety,
- medale,
- profile,
- i inne...

### W materiałach takich jak:

- stal,
- aluminium,
- metale kolorowe,
- miedź,
- mosiądz,
- miedź.



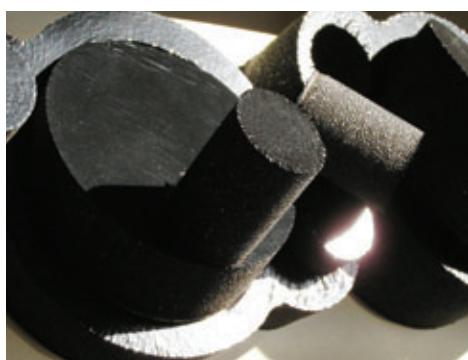
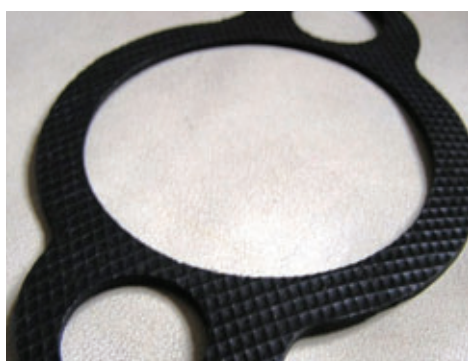
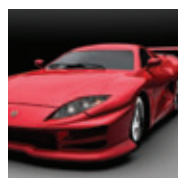




## GUMY I PIANKI

To między innymi:

- uszczelki,
- części zamienne,
- kształty na wymiar,
- modele.





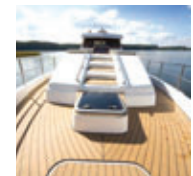
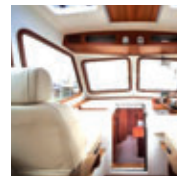
## DREWNO

### To między innymi:

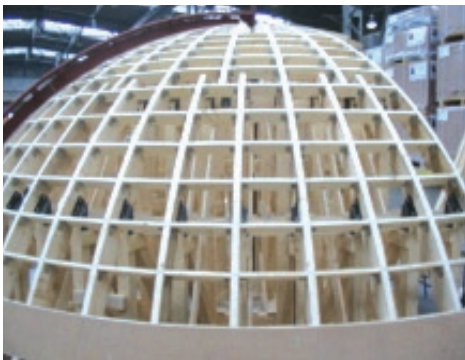
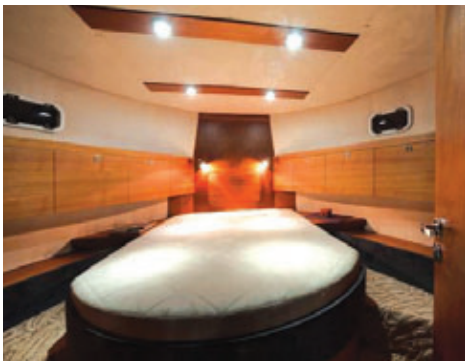
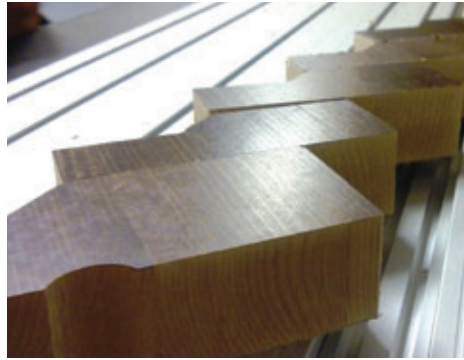
- schody,
- akcesoria meblowe,
- litery przestrzenne,
- płaskorzeźby,
- formy 3D,
- kominki,
- reliefy,
- ornamenty,
- deski do krojenia,
- krzesła,
- stoły.

### W materiałach takich jak:

- drewno,
- płyty MDF,
- płyty wiórowe,
- drewno egzotyczne.







Najbliższy oddział:

**PLOT ELECTRONICS**

ul. Kilińskiego 2A  
11-500 Giżycko

tel. +48 0 87 428 15 35

fax. + 48 0 89 670 11 30

email:

[uslugicnc@uslugicnc.com](mailto:uslugicnc@uslugicnc.com)

[biuro@obrabiarki-cnc.pl](mailto:biuro@obrabiarki-cnc.pl)

[www.uslugicnc.com](http://www.uslugicnc.com)

[www.obrabiarki-cnc.pl](http://www.obrabiarki-cnc.pl)